

そこに暮らす方の満足と安心のために、私たちは作ります。

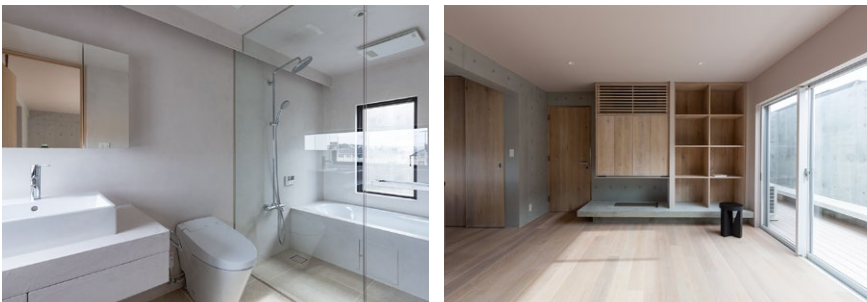
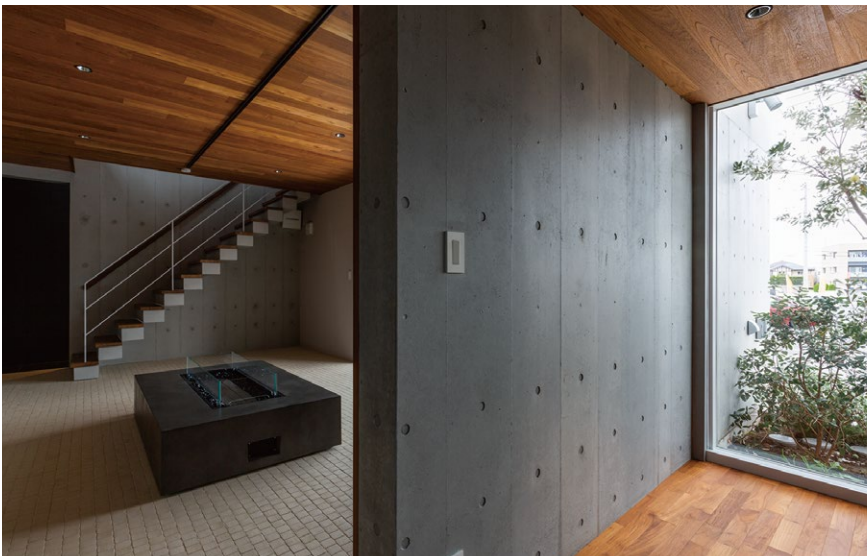


抱いてきたコンクリート住宅のイメージを変えるモデルハウスです。

エントランスに踏み込むと、そこには回廊のように長く高い打ち放しの吹き抜けが現れます。
そのエリアを建築家ザハ・ハディッドの遺したデザイン照明【ARIA】のシャンデリアがほのかに照らしてくれます。
メインエントランスを抜けると、暖炉テーブルを中心に囲みながら多目的に使える広々としたワンルームが広がります。
大きな開口を持つ打ち合わせルームは、ヴィンテージ感溢れるウィリアム・モリスのボタニカルな壁紙が一面に貼られ、開口の外に見える庭の植物と相乗して、訪れる方々の視界を楽しませてくれるでしょう。



デザインされたコンクリート製の階段を上ると、見る方向で多彩な表情を見せるLDK空間です。
そしてバスルームは、壁天井からカウンターまですべてアーティスティックなモルタルで仕上げ、ミニマルな一体感を出しています。大きなルーフバルコニーとルーフトップ植栽スペースは、上方への開放感と適度に落ち着く遮蔽感を両立させた心地よい場となります。コンクリート打ち放しの意匠性と、様々な質感を演出したバリエーション豊かな仕上材はコンクリート住宅の冷たいイメージをきつと払拭してくれるでしょう。



コンクリート建築にこだわるということ

木造、鉄骨、鉄筋コンクリート。住宅にはさまざまな構造がありますが、その構造によって決定的に差がつく事があります。例えば住まいを選ぶ最も根源的な揺るぎのない基準、命を守りうる安全性です。すべてはここから。私たちはそう考えています。その安全性を実現させるために最も理想的なのが、鉄筋コンクリート構造の住まいでした。
そして快適な暮らしをかなえるための高い省エネ性能と、優れた静寂性(遮音性)もコンクリート住宅だからこそ実現できたことでした。
私たちが自信を持っておすすめする、R-LABELのモデルハウス。ぜひ体験しに来てください。



〒276-0040 千葉県八千代市緑が丘西1丁目10-2

MODEL HOUSE [見学予約/完全予約制]

R-LABELのモデルハウスをご覧になりながら、住まいの話をしましょう。お会いできるのを楽しみにしています。

[ご見学はこちらからご予約ください]

モデルハウス
見学予約フォーム



Tel.047-405-2471

※ご予約はお電話でも承っております。お気軽にご連絡ください。

www.r-label.jp

株式会社相川スリーエフ

[本社]
〒273-0011 千葉県船橋市湊町3-7-8

■特定建設業許可/国土交通大臣許可(特-2)第25885号 ■宅地建物取引業/国土交通大臣(1)第9929号 ■一級建築士事務所登録/東京都知事登録 第62945号

[R-LABEL八千代緑ヶ丘オフィス]
〒276-0040 千葉県八千代市緑が丘西1丁目10-2 Tel.047-405-2471

株式会社One's Life ホーム

〒157-0066 東京都世田谷区成城3-21-8 Tel.03-6324-3733

■建設業許可/東京都知事許可(般-2)第123905号 ■宅地建物取引業/東京都知事(3)第91530号
■一級建築士事務所登録/東京都知事登録 第51028号